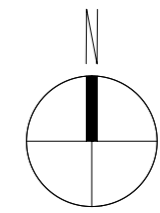


FERTIG BODEN EG = ± 0.00 = 465.22 M.ü.M.



Bauherr: GAW Genossenschaft Alterswohnungen Linth  
Richtprojekt Wohnüberbauung Lunde, Parzelle 205, 8754 Netstal  
**Untergeschoss**

**di caudo** architektur ag

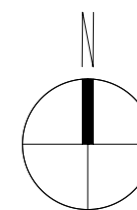
GRÖSSE 420 / 400 DATUM 29.05.2020

MST. 1:200 PL.-NR. 501

di caudo architektur ag TEL +41 (0)55 645 60 40  
Centro 6 8754 Netstal FAX +41 (0)55 645 60 49  
WEB www.dicaudo.ch EMAIL info@dicaudo.ch



FERTIG BODEN EG = ± 0.00 = 465.22 M.ü.M.



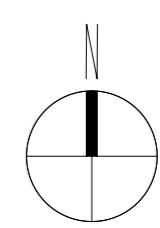
Bauherr: GAW Genossenschaft Alterswohnungen Linth  
 Richtprojekt Wohnüberbauung Lunde, Parzelle 205, 8754 Netstal  
**Erdgeschoss**

**di caudo** architektur ag

GRÖSSE 420 / 400 DATUM 29.05.2020

MST. 1:200 PL.-NR. 502

di caudo architektur ag TEL +41 (0)55 645 60 40  
 Centro 6 8754 Netstal FAX +41 (0)55 645 60 49  
 WEB www.dicaudo.ch EMAIL info@dicaudo.ch



FERTIG BODEN EG = ± 0.00 = 465.22 M.ü.M.

Bauherr: GAW Genossenschaft Alterswohnungen Linth  
Richtprojekt Wohnüberbauung Lunde, Parzelle 205, 8754 Netstal  
**1. Obergeschoss**

**di caudo** architektur ag

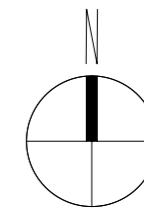
GRÖSSE 420 / 400 DATUM 29.05.2020

MST. **1:200** PL.-NR. **503**

di caudo architektur ag TEL +41 (0)55 645 60 40  
Centro 6 8754 Netstal FAX +41 (0)55 645 60 49  
WEB www.dicaudo.ch EMAIL info@dicaudo.ch



FERTIG BODEN EG = ± 0.00 = 465.22 M.ü.M.



Bauherr: GAW Genossenschaft Alterswohnungen Linth  
 Richtprojekt Wohnüberbauung Lunde, Parzelle 205, 8754 Netstal  
**2. Obergeschoss**

**di caudo** architektur ag

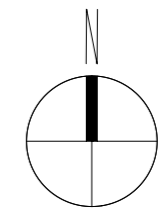
GRÖSSE 420 / 400 DATUM 29.05.2020

MST. 1:200 PL.-NR. 504

di caudo architektur ag TEL +41 (0)55 645 60 40  
 Centro 6 8754 Netstal FAX +41 (0)55 645 60 49  
 WEB www.dicaudo.ch EMAIL info@dicaudo.ch



FERTIG BODEN EG = ± 0.00 = 465.22 M.ü.M.



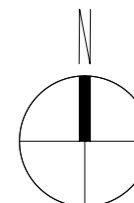
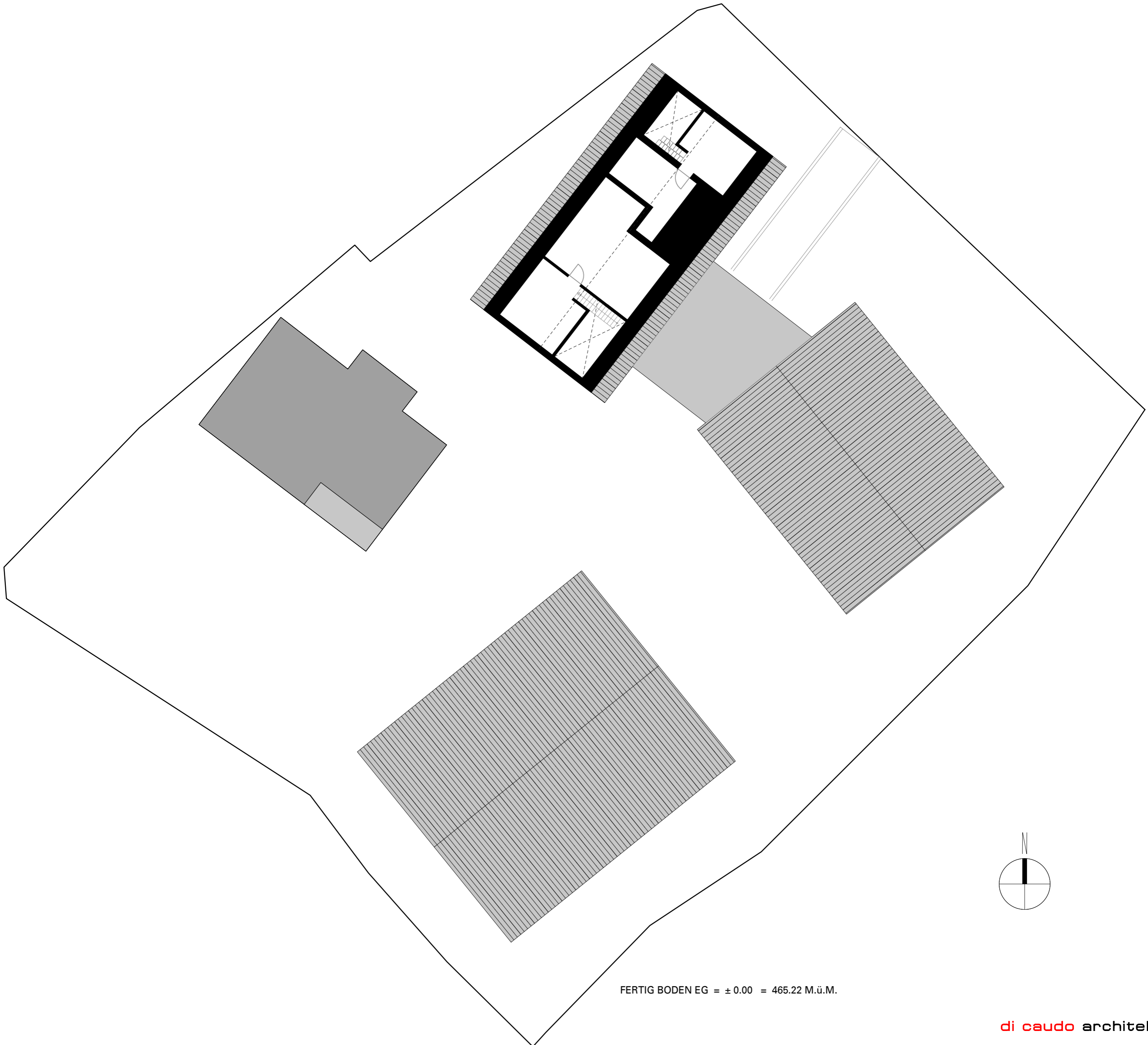
Bauherr: GAW Genossenschaft Alterswohnungen Linth  
 Richtprojekt Wohnüberbauung Lunde, Parzelle 205, 8754 Netstal  
**3. Obergeschoss**

**di caudo** architektur ag

GRÖSSE 420 / 400 DATUM 29.05.2020

MST. 1:200 PL.-NR. 505

di caudo architektur ag TEL +41 (0)55 645 60 40  
 Centro 6 8754 Netstal FAX +41 (0)55 645 60 49  
 WEB www.dicaudo.ch EMAIL info@dicaudo.ch



FERTIG BODEN EG = ± 0.00 = 465.22 M.ü.M.

Bauherr: GAW Genossenschaft Alterswohnungen Linth  
Richtprojekt Wohnüberbauung Lunde, Parzelle 205, 8754 Netstal  
**Dachgeschoss**

**di caudo** architektur ag

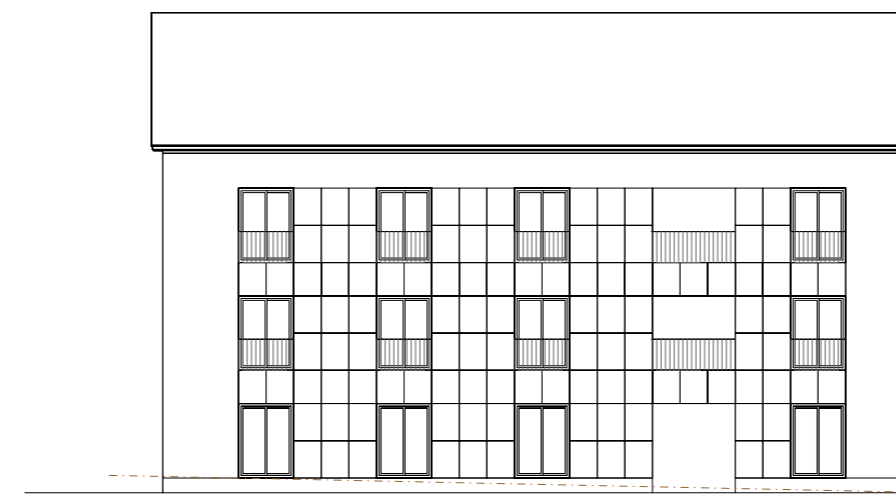
GRÖSSE 420 / 400 DATUM 29.05.2020

MST. **1:200** PL.-NR. **506**

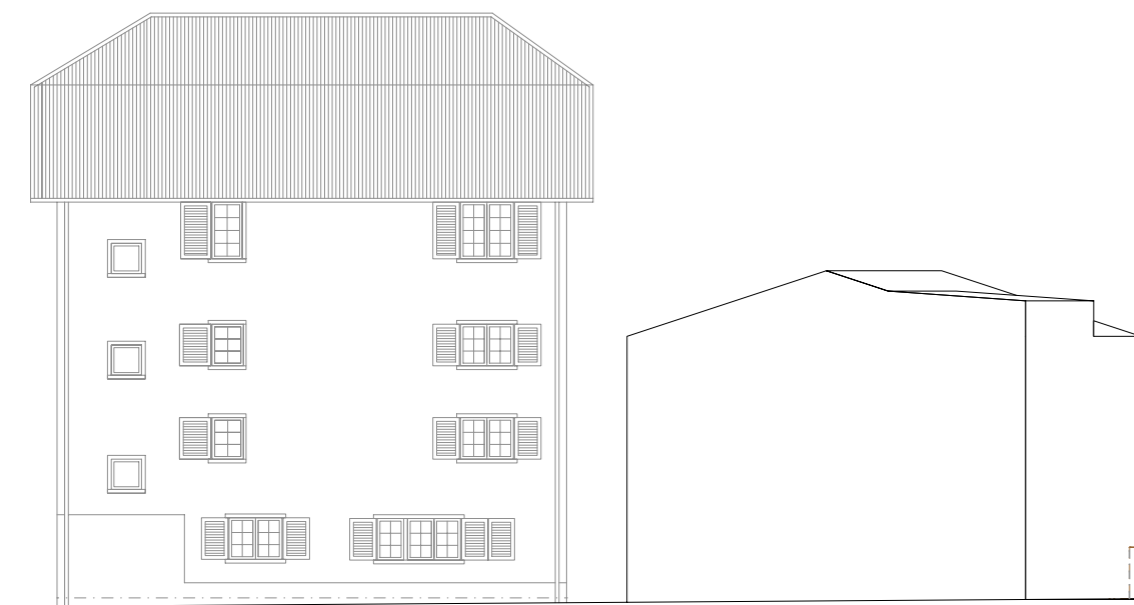
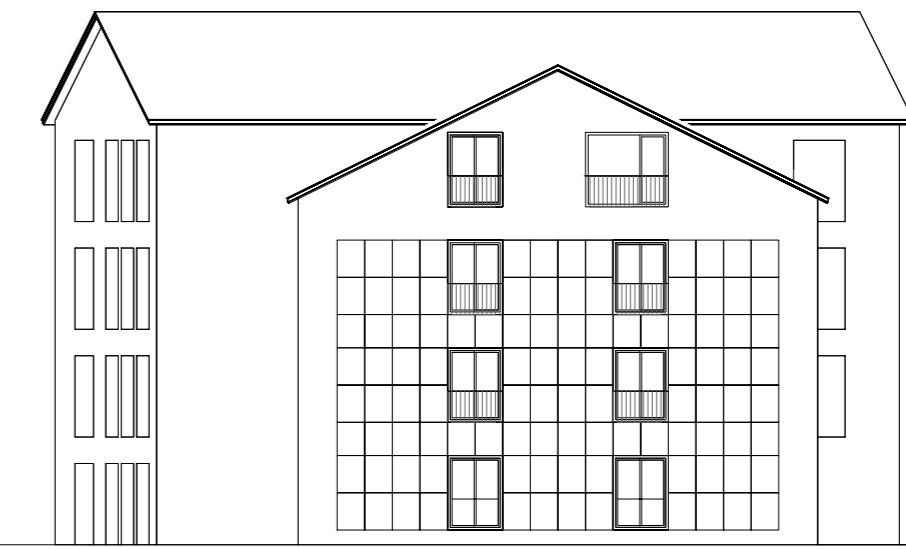
di caudo architektur ag TEL +41 (0)55 645 60 40  
Centro 6 8754 Netstal FAX +41 (0)55 645 60 49  
WEB www.dicaudo.ch EMAIL info@dicaudo.ch



Fassade Südwest



Fassade Südost



Fassade Nordwest



Fassade Nordost

FERTIG BODEN EG = ± 0.00 = 465.22 M.ü.M.

**di caudo** architektur ag

Bauherr: GAW Genossenschaft Alterswohnungen Linth

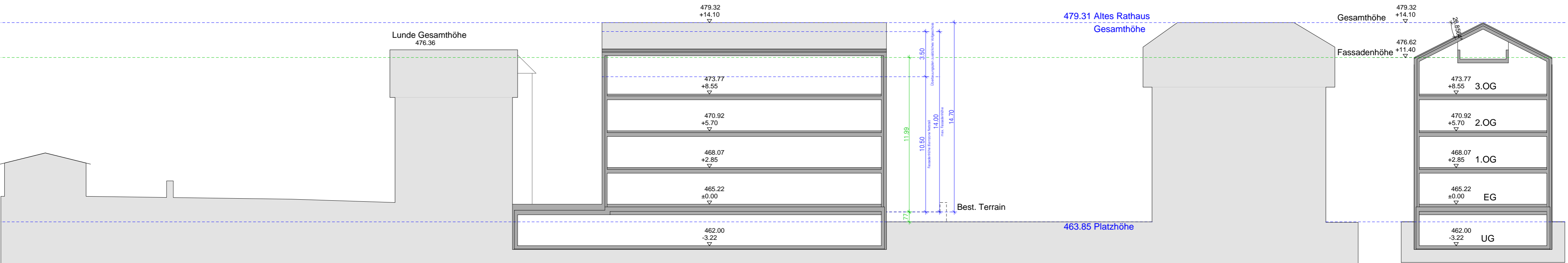
GRÖSSE 420 / 400 DATUM 29.05.2020

Richtprojekt Wohnüberbauung Lunde, Parzelle 205, 8754 Netstal

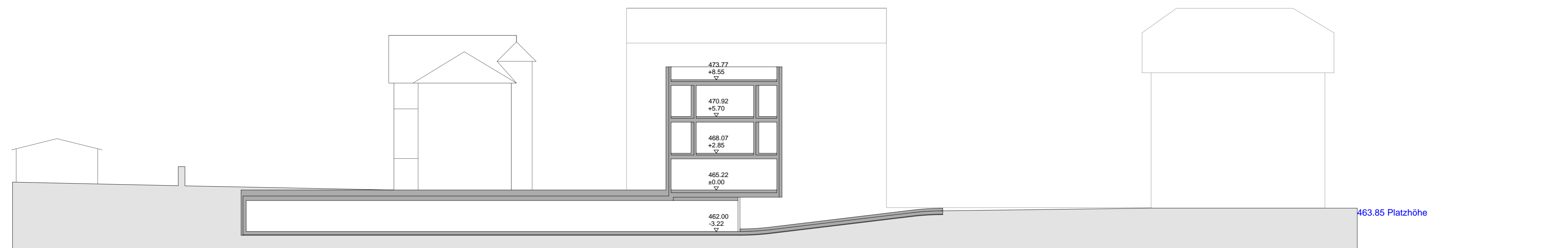
**Fassaden**

MST. 1:200 PL.-NR. 507

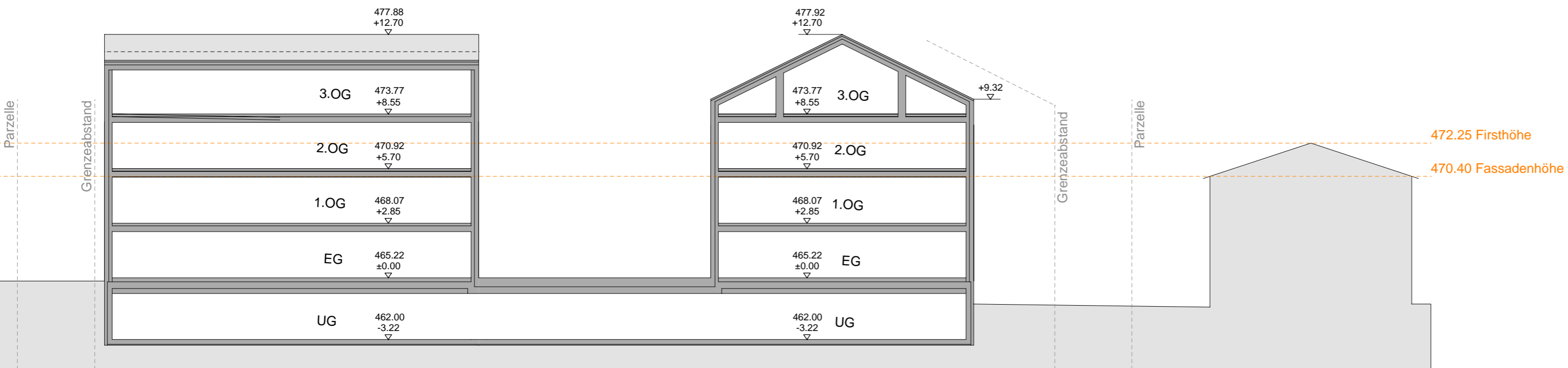
di caudo architektur ag  
 Centro 6 8754 Netstal  
 WEB www.dicaudo.ch  
 TEL +41 (0)55 645 60 40  
 FAX +41 (0)55 645 60 49  
 EMAIL info@dicaudo.ch



Schnitt A



Schnitt B



Schnitt C

FERTIG BODEN EG = ± 0.00 = 465.22 M.ü.M.

Bauherr: GAW Genossenschaft Alterswohnungen Linth  
 Richtprojekt Wohnüberbauung Lunde, Parzelle 205, 8754 Netstal

Schnitte A, B, C

di caudo architektur ag

GRÖSSE 420 / 400 DATUM 29.05.2020

MST. 1:200 PL.-NR. 508

di caudo architektur ag  
 Centro 6 8754 Netstal  
 WEB www.dicaudo.ch  
 TEL +41 (0)55 645 60 40  
 FAX +41 (0)55 645 60 49  
 EMAIL info@dicaudo.ch